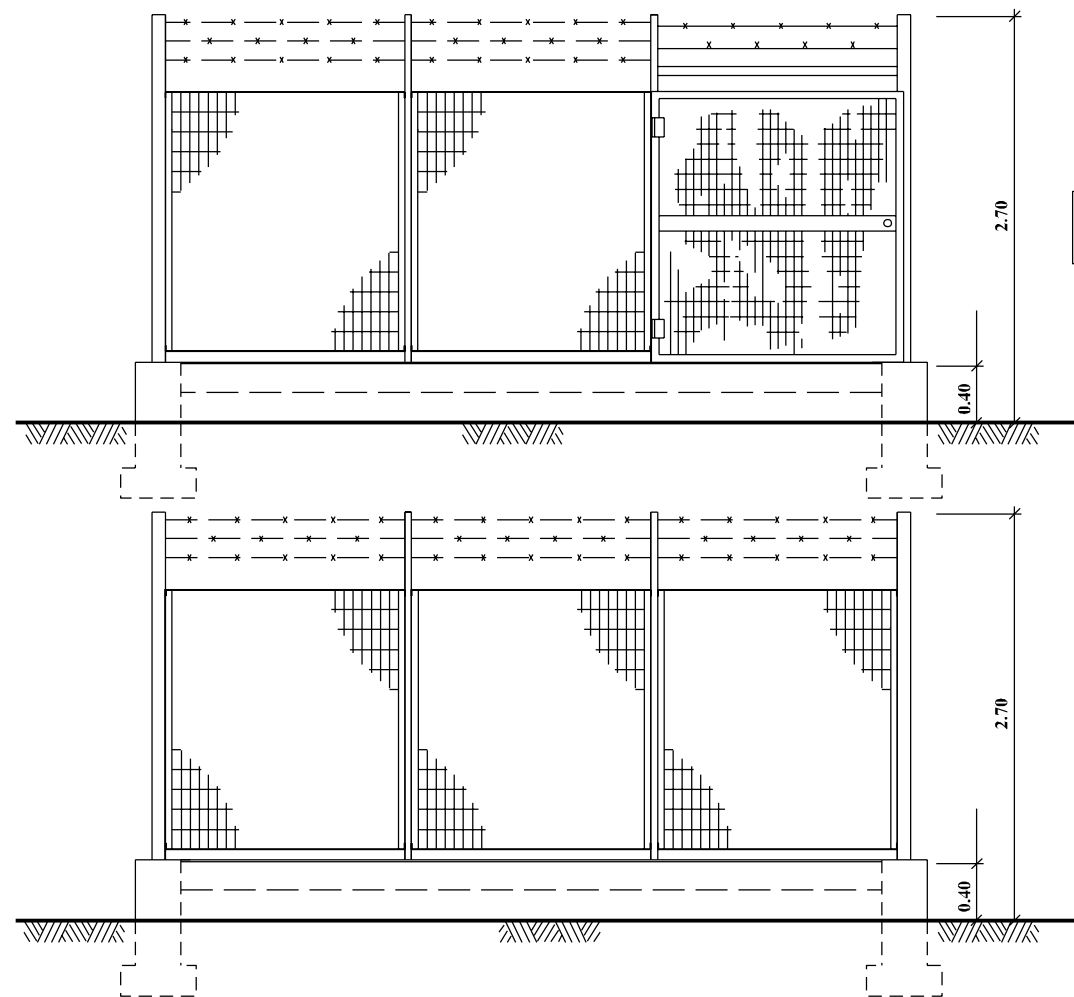
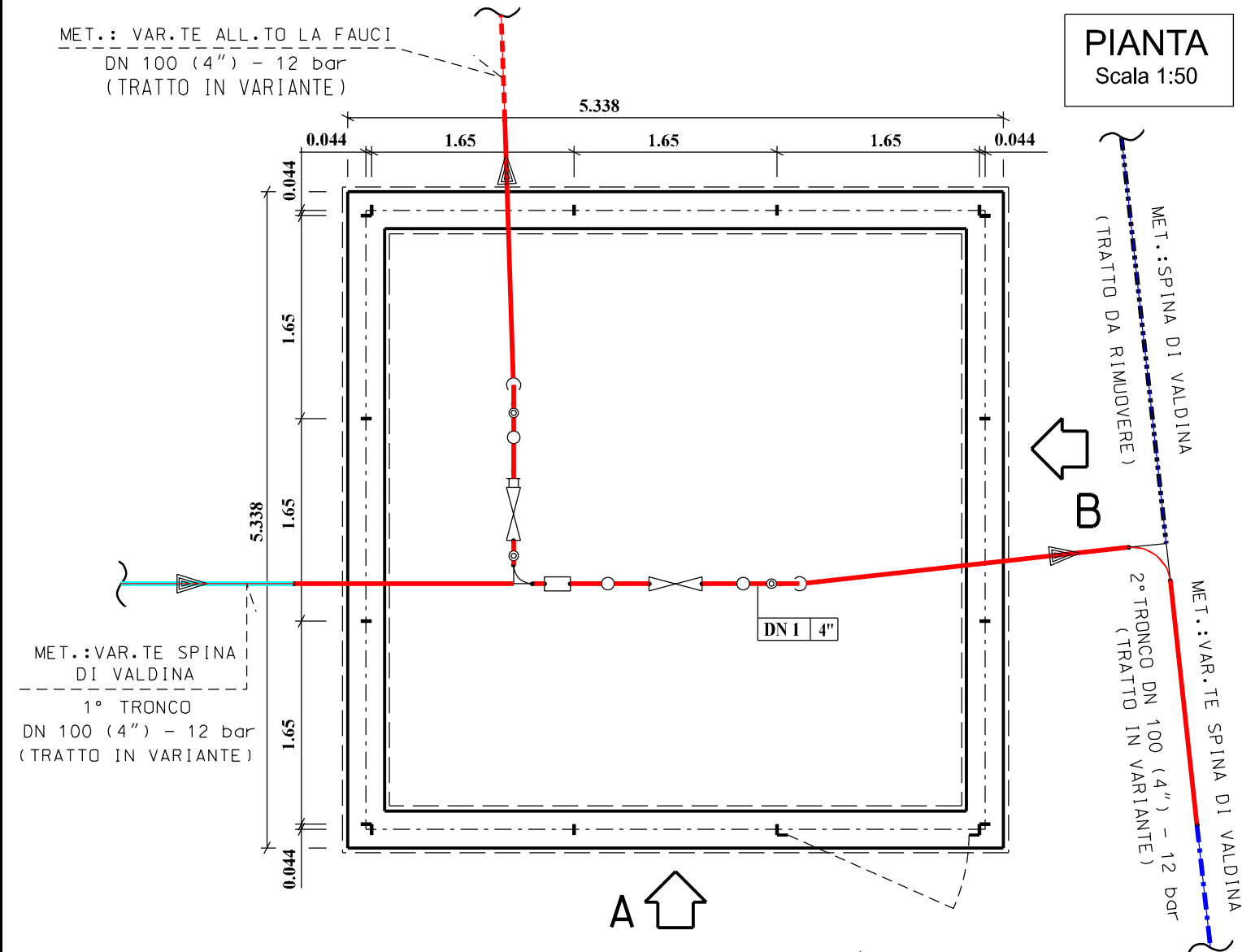
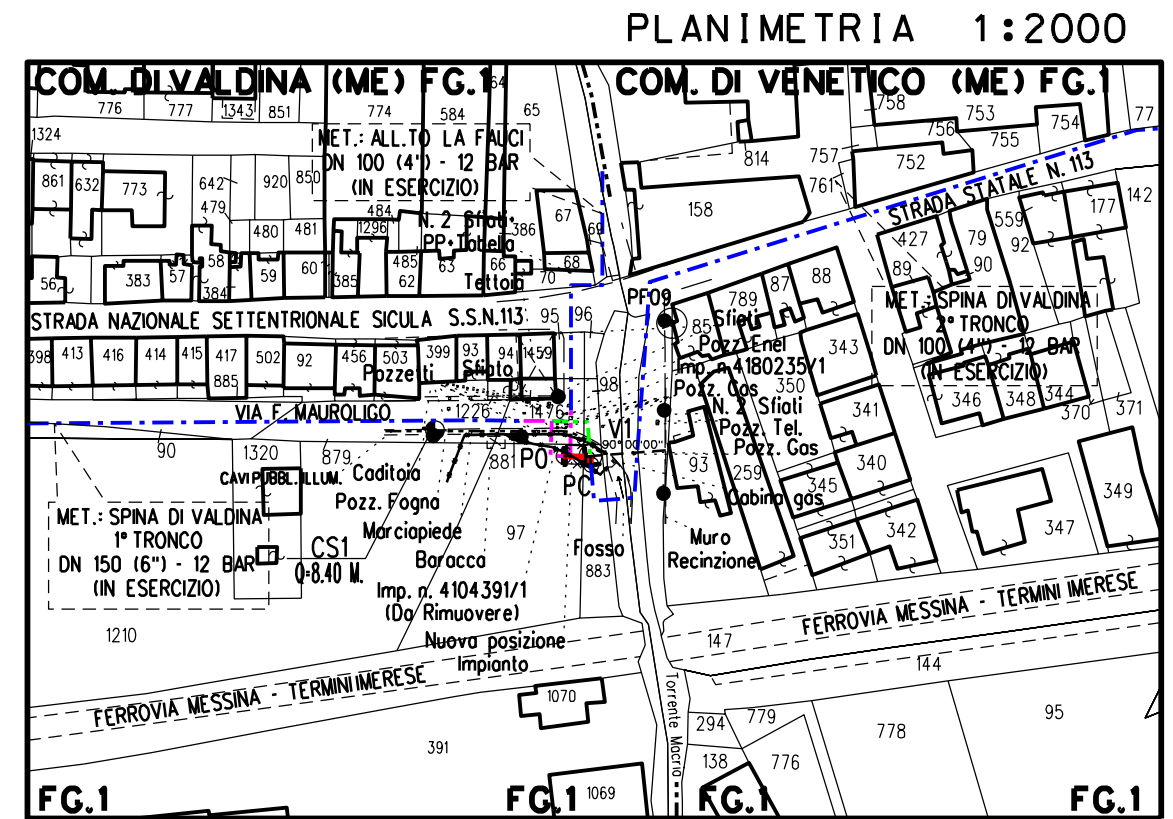


Il presente disegno e' di proprieta' aziendale - La societa' tutelera' i propri diritti a termine di legge.



- NOTE :
- 1) L'IMPIANTO DEVE ESSERE REALIZZATO SU UN PIANO PERFETTAMENTE ORIZZONTALE
 - 2) LE QUOTE SONO ESPRESSE IN METRI



Comune di Valdina (ME) Fg. 1 P.IIa 97 e 883

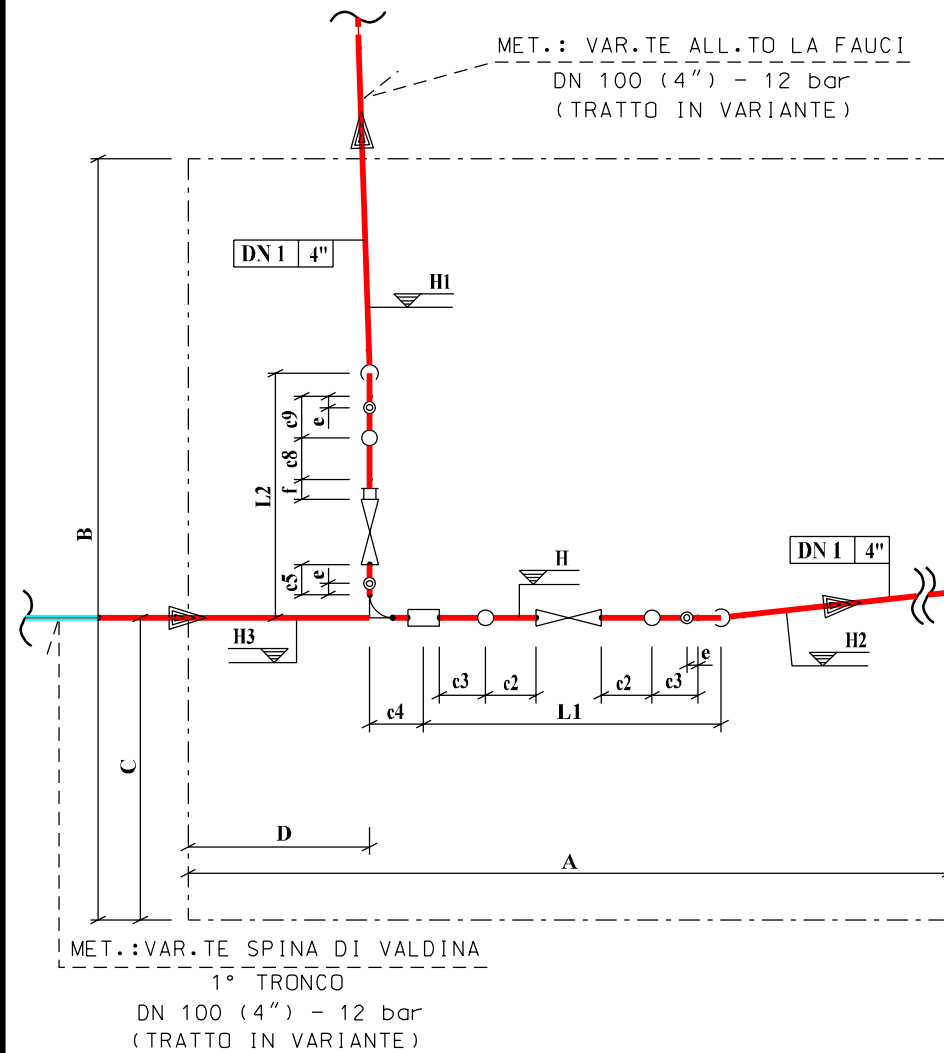


8	28/06/2023	REVISIONE PER AGGIORNAMENTO DITTE CATASTALI	DE LIGIO	SESTINO	LEARDI			
7	10/11/21	EMISSIONE PER APPALTO	F.PASSERI	M.LUCIDI	L.MESSINA			
6	07/01/20	DOC. PER AUTORIZZAZIONE UNICA (Integrazione con Doc. ex Art.13 L.64/74)	C.OLIVIERI	M.LUCIDI	L.MESSINA			
5	03/01/19	DOCUMENTAZIONE PER AUTORIZZAZIONE UNICA	C.OLIVIERI	M.LUCIDI	L.MESSINA			
2	19/05/17	EMISSIONE PER PERMESSI A SEGUITO NOTE SRG DEL 08/05/17	C.OLIVIERI	M.LUCIDI	L.MESSINA			
Indice	Data	REVISIONI	Disegn.	Contr.	Approv.			
Proprietario				Progettista				
				Disegno				
				DS-355-I-06				
Cod. N. 4104391 SPINA DI VALDINA 2° TROCO DN 100 (4") - 12 bar - RIFACIMENTO IMPIANTO N. 4104391/1 -			Foglio			1 di 8		
			Comm.			VR/16151/006		
			Indice	1	2	3	4	5
P.I.D.A. DN 100 CON STACCO DA P.I.L. DN 100 ASSIMILABILE A P.I.D.S. Comune: Valdina Provincia: Messina PIANTA - PROSPETTI - SEZIONI E PLANIMETRIA			Scala					
			sostituisce il				
			sostituito dal				

SCHEMA DI MONTAGGIO

PIANTA
Scala 1:50

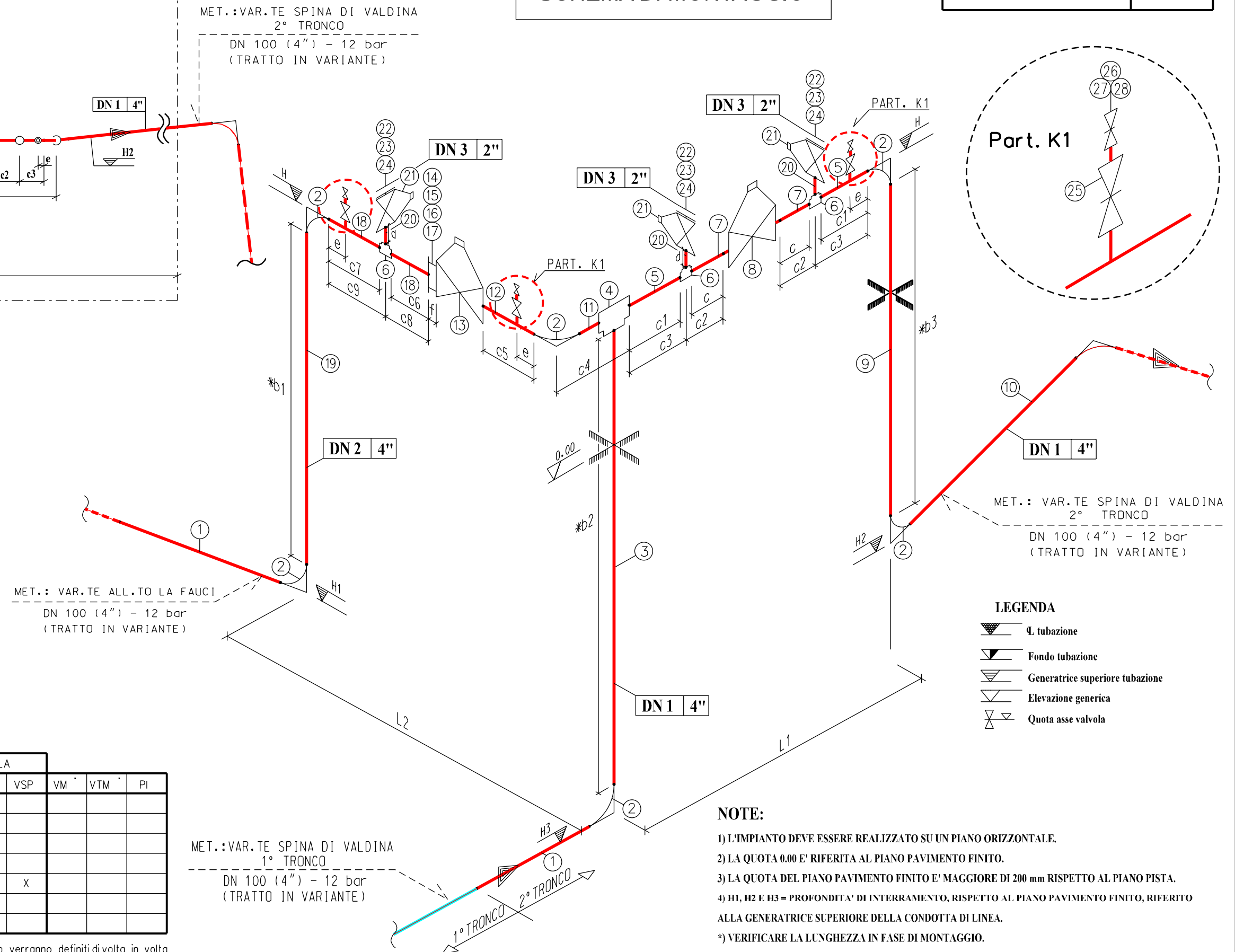
Tab. Gasd. B.02.01.06
Sol. 7



DN 1		100 (4")
DN 2		100 (4")
DN 3		50 (2")
Dimensioni in mm	A	5038
	B	5038
	C	2000
	c	230
	c1	200
	c2	335
	c3	305
	c4	357
	c5	200
	c6	170
	c7	170
	c8	275
	c9	275
	D	1200
	d	200
	e	75
	f	132
	L1	1969
	L2	1617
	*b1	2266
	*b2	2863
	*b3	2316
	H	850
	H1	-1720
H2	-1770	
H3	-2270	

		TIPO DI VALVOLA						
POS.	VB	VR	PCV	VSP	VM	VTM	PI	
8	X							
13	X							
21		X						
25		X						
26				X				

*Motorizzazione e telecomando verranno definiti di volta in volta



NOTE:

- 1) L'IMPIANTO DEVE ESSERE REALIZZATO SU UN PIANO ORIZZONTALE.
- 2) LA QUOTA 0,00 E' RIFERITA AL PIANO PAVIMENTO FINITO.
- 3) LA QUOTA DEL PIANO PAVIMENTO FINITO E' MAGGIORE DI 200 mm RISPETTO AL PIANO PISTA.
- 4) H1, H2 E H3 = PROFONDITA' DI INTERRAMENTO, RISPETTO AL PIANO PAVIMENTO FINITO, RIFERITO ALLA GENERATRICE SUPERIORE DELLA CONDOTTA DI LINEA.
- *) VERIFICARE LA LUNGHEZZA IN FASE DI MONTAGGIO.

LEGENDA

Valvole

VS ▫ Valvola a saracinesca
VB ▫ Valvola a sfera
VR ▫ Rubinetto a maschio
VSP ▫ Valvola a spillo

Accoppiamenti

W.E. = Saldare di testa
W.N. = Flangia saldata di testa
R.F. = A gradino (semplice risalto)
S.W. = A tasca da saldare
NPT = Filettatura conica (ANSI B 2.1)



P.I.D.A. DN 100 CON STACCO DA P.I.L. DN 100 ASSIMILABILE A P.I.D.S.



- ELENCO MATERIALE -

Disegno	DS-355-I-06
---------	-------------

Commissa VR/16151/006

FG. 3 DI 8

[illegible]

TOT. GEN. ~591.40

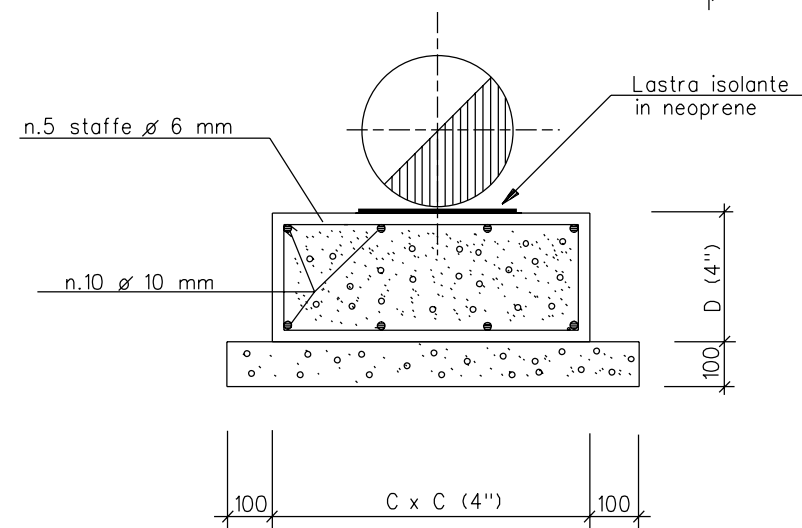
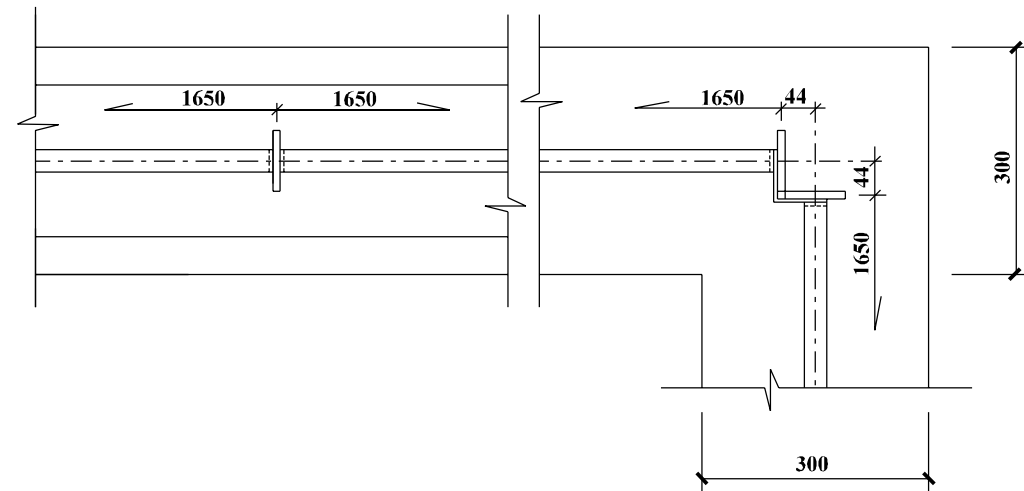
NOTE:

**Per le valvole VR-VB lo spessore indicato
e' riferito al tubo di accoppiamento**

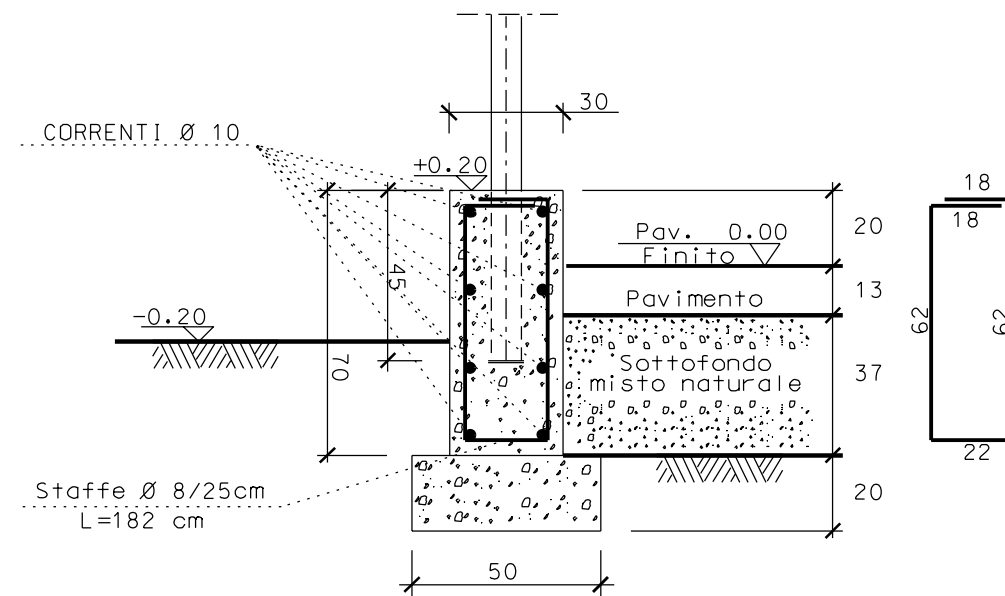
(#) Normalizzazione interna SNAM GASDOTTI

PARTICOLARE 1-2

Scala 1:10



SUPPORTO TUBAZIONE



SEZIONE X-X

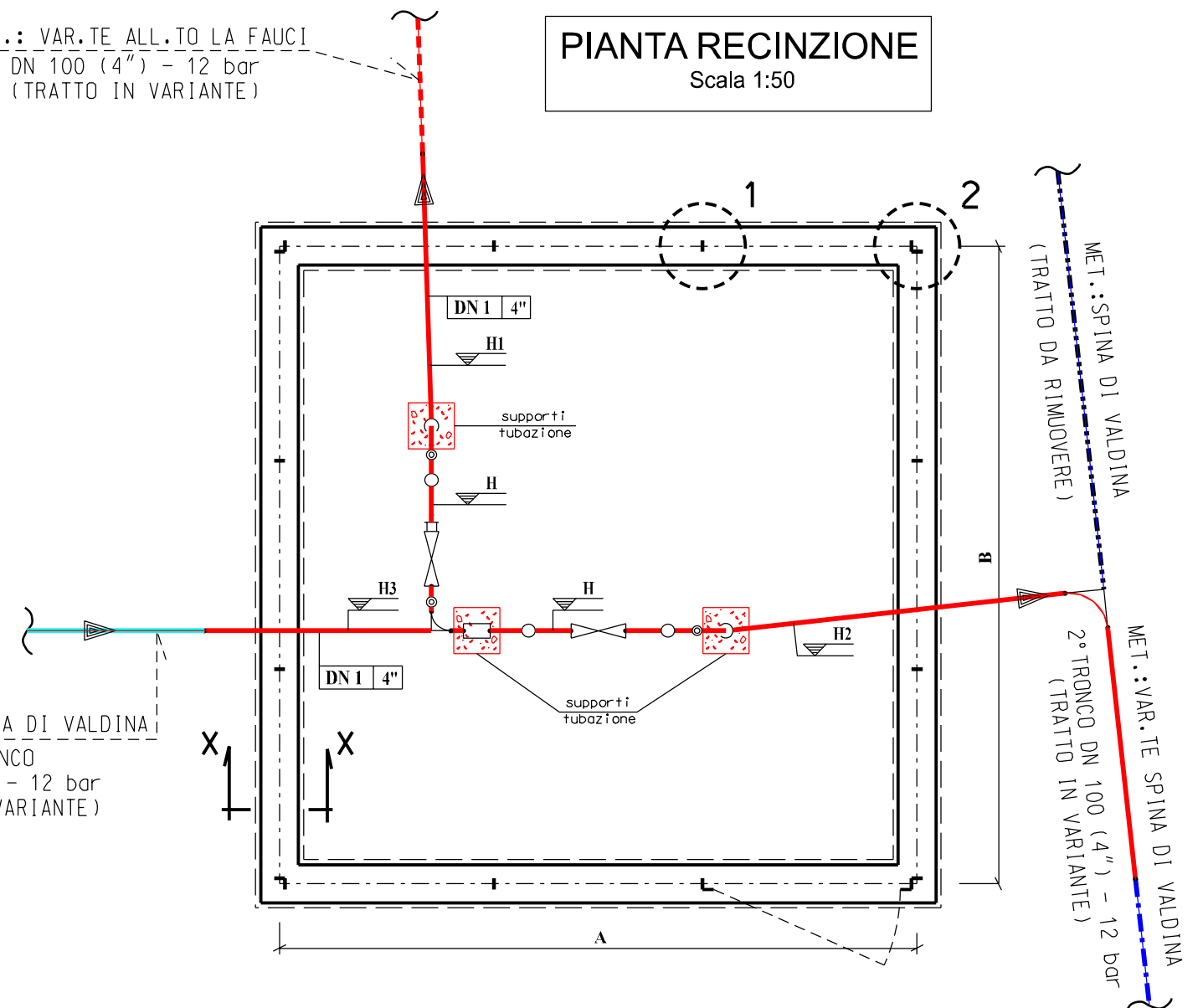
Scala 1:20

MET.: VAR.TE ALL.TO LA FAUCI
DN 100 (4") - 12 bar
(TRATTO IN VARIANTE)

PIANTA RECINZIONE





Scala 1:50

MET.:VAR.TE SPINA DI VALDINA
1° TRONCO
DN 100 (4") - 12 bar
(TRATTO IN VARIANTE)



DN 1		100 (4")
DN 2		100 (4")
DN 3		50 (2")
Dimensioni in mm	A	5038
	B	5038
	C	400
	D	200
	H	850
	H1	-1720
	H2	-1770
	H3	-2270
Area Recintata m²		25.38

LEGENDA



- | | |
|---|--|
|  | ¶ tubazione |
|  | Fondo tubazione |
|  | Generatrice superiore tubazione |
|  | Elevazione generica |

NOTE :

Per terreni con portanza inferiore a 1 Kg/cm^2 o comunque nel caso di realizzazione del cordolo su terreno disturbato da scavi precedenti, si dovranno realizzare, sotto il cordolo, pali con tubi $\varnothing 250$ (10'') riempiti di calcestruzzo, ogni 4-5 metri pilastri di sostegno, in alternativa.

CALCESTRUZZO	C25/30
	CLASSE F _{ck} = 250 daN/cm ²
FERRO	TIPO B450C
	COPRIFERRO 30 mm
	F _{yk} = 4500 daN/cm ²

Per la pavimentazione vedere la tab. GASD B 9.02.00

 	P.I.D.A. DN 100 CON STACCO DA P.I.L. DN 100 ASSIMILABILE A P.I.D.S.	Disegno	DS-355-I-06
		Commessa	VR/16151/006
	- ELENCO MATERIALE RECINZIONE-		FG. 5 DI 8

DESCRIZIONE	DIMENSIONI DELLA RECINZIONE mm 4950 x mm 4950		
	QUANTITA'	PESO Kg	
		UNITARIO	TOTALE
Piantana tipo 1 (porta lato serratura) in profilato L mm 80x40x8 - Tab. Gasd A 9.20.34	1	20	20
Piantana tipo 2 (porta lato cerniera) in profilato L mm 80x40x8 - Tab. Gasd A 9.20.34	1	20	20
Piantana tipo 3 (dilinea) in profilato piatto mm 80x8 - Tab. Gasd A 9.20.34	14	14	196
Staffa per unione piantane d'angolo in profilato piatto mm 30x5 - Tab. Gasd A 9.20.34	12	0.16	1.92
Pannello in grigliato largh. mm 1642 - Tab. Gasd A 9.20.11	11	25	275
Porta in grigliato largh. mm 1642 - Tab. Gasd A 9.20.01 (*)	1	50	50
Porta in grigliato per uscita disicurezza largh. mm 1642 - Tab. Gasd A 9.20.06 (**)	-	50	
Cancello in grigliato largh. mm 3300 con colonne e soglia - Tab. Gasd A 9.20.21 (*)	-	255	
Vite a testa esagonale M8x30 acciaio inox (Per fissaggio del ferro di soglia)	-	0.02	
Vite a testa tonda M10x30 (Per profilato di irrigidimento piantane della porta)	4	0.02	0.08
Vite a testa tonda M 10x35 (Per cerniera porta)	6	0.03	0.18
Vite a testa tonda M 12x40 (Per fissaggio pannelli alle piantane)	40	0.05	2.00
Vite a testa tonda M 14x65 (Per dispositivo superiore di fissaggio del cancello)	-	0.15	
Tirante filettato M 12X35 (Per fissaggio pannello alla colonna cancello)	-	0.03	
Dado esagonale M 10	10	0.01	0.10
Dado esagonale M 12	40	0.02	0.80
Dado esagonale M 14	-	0.02	
Corda spinosa 2 fili, 4 punte , zincata o plastificata - BG 2 - UNI 3998 ml.	70	0.11	7.70
		TOT. GEN.	573.78

PROTEZIONE ANTICORROSIVA

- Grigliato , piatti, profilati, lamiera, bulloni > M10: zincati per immersione UNI 5744.

(*) Con serratura completa e dispositivi di fissaggio.

(**) Con serratura completa e dispositivi di protezione secondo tab. Gasd A 9.20.56 e A 9.20.57

Dimensioni in mm



LEARDI

P.I.D.A. DN 100 CON STACCO DA P.I.L. DN 100 ASSIMILABILE A P.I.D.S.

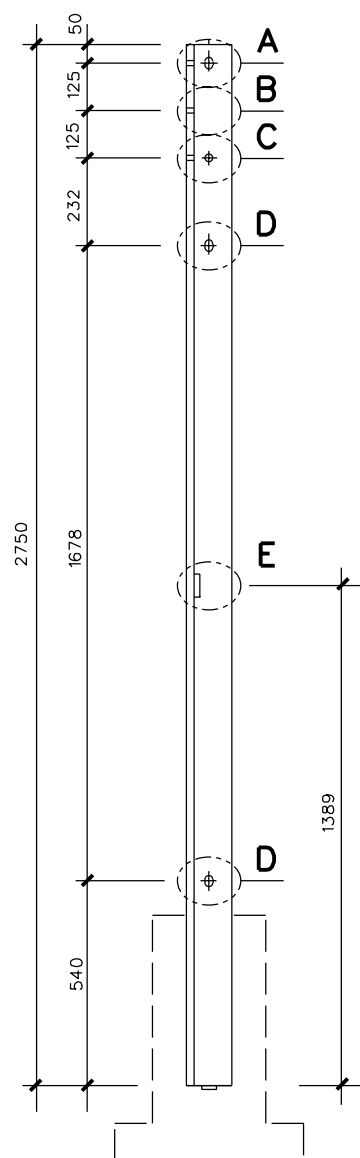
- PIANTANE -

Disegno DS-355-I-06

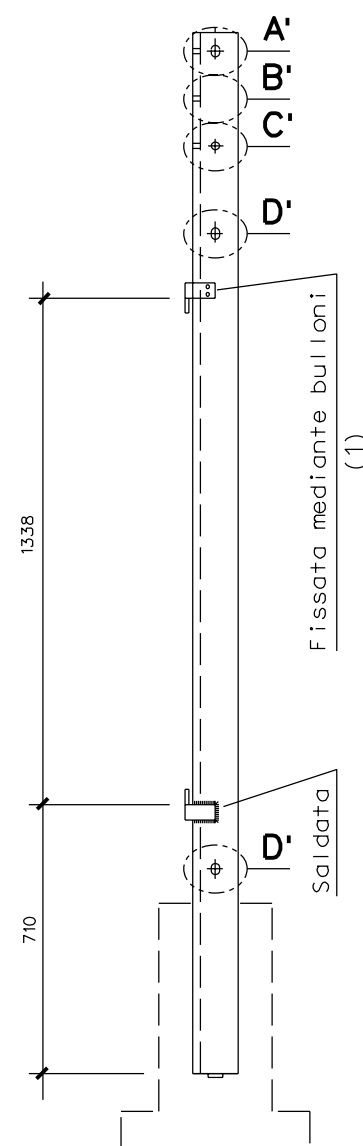
Commessa VR/16151/006

FG. 6 DI 8

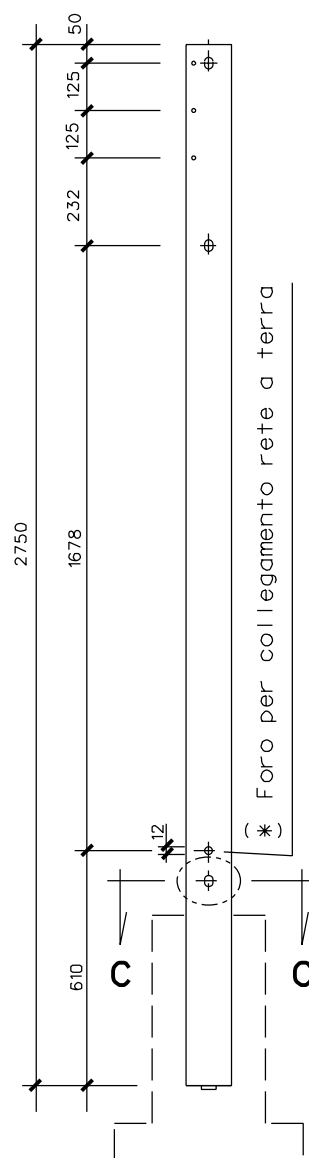
TIPO 1



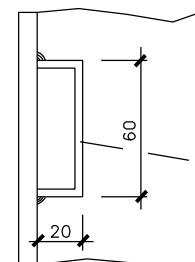
TIPO 2



TIPO 3

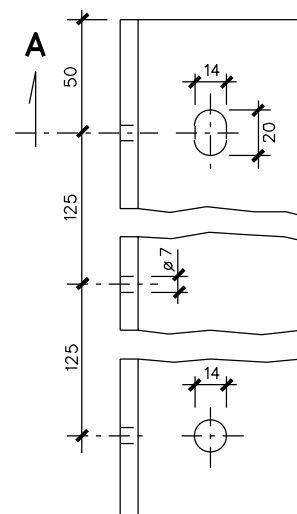


Particolare E

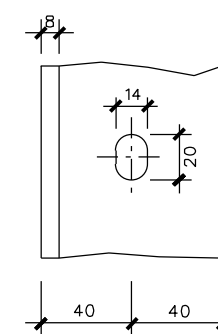


Profilato 60x20x2

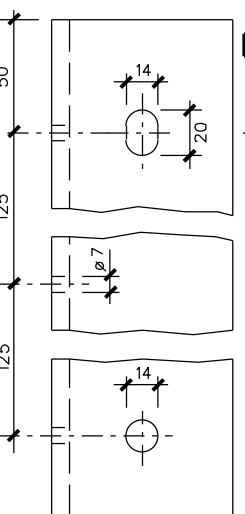
Particolare A-B-C Particolare A'-B'-C'



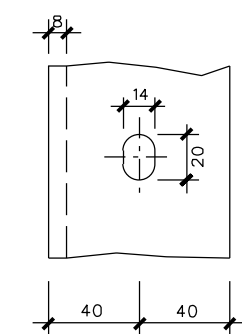
Particolare D



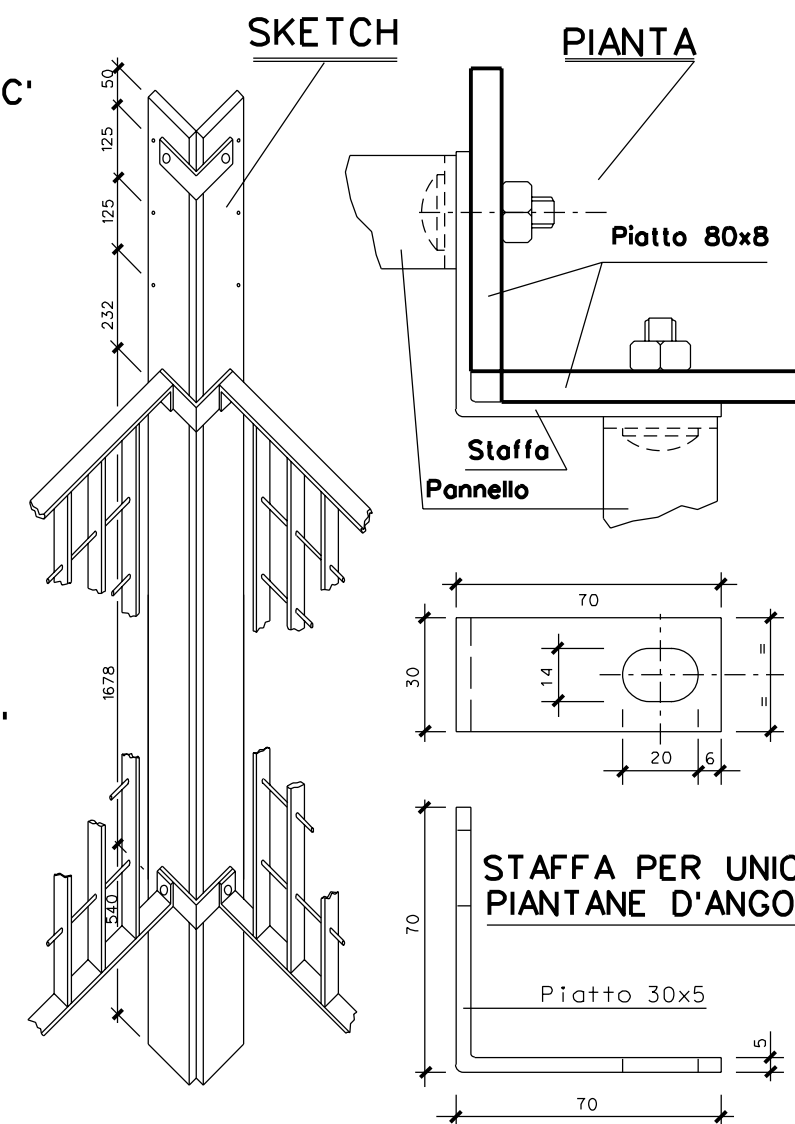
Particolare A'-B'-C'



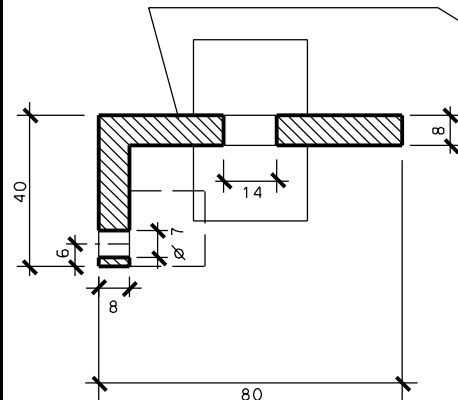
Particolare D'



PARTICOLARE UNIONE PIANTANE D'ANGOLO

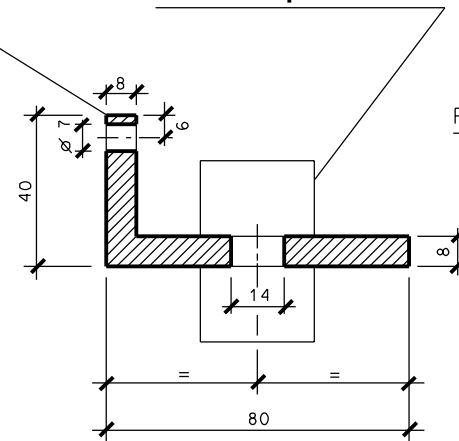


Profilato a L 80x40x8



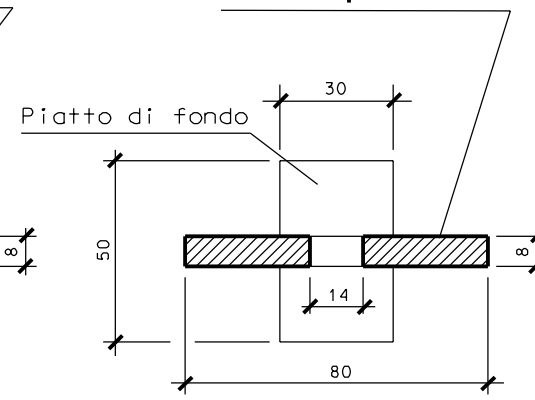
Sezione A-A

Profilato piatto 30x5



Sezione B-B

Profilato piatto 80x8



Sezione C-C

NOTE

MATERIALI:

- Piantana tipo 1 e 2, profilato a L 80x40x8 in acciaio Fe 360 B, UNI 7070-82
- Piantana tipo 3, profilato 80x8 in acciaio Fe 360 B, UNI 7070-82
- Piatto di fondo, profilato piatto 30x5 UNI EU 58 di acciaio Fe 360 B, UNI 7070-82
- Staffa per unione piantane d'angolo, prof.piatto 30x5 UNI EU 58 in acciaio Fe 360 B, UNI 7070-82
- Profilato 60x20x2 UNI 7070-82 (part.E)

Protezione anticorrosiva: zincatura per immersione UNI 5744.

Peso approssimativo:

- Piantana tipo 1 e 2, Kg 20.
- Piantana tipo 3, Kg 14.


DESTINAZIONE:

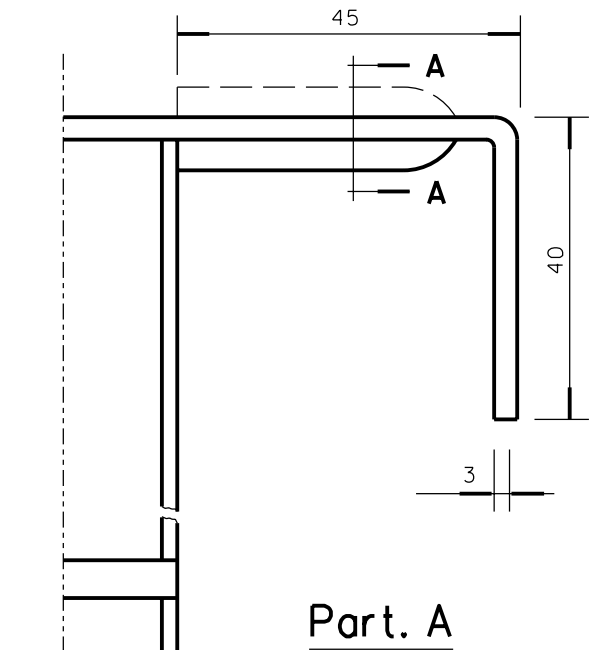
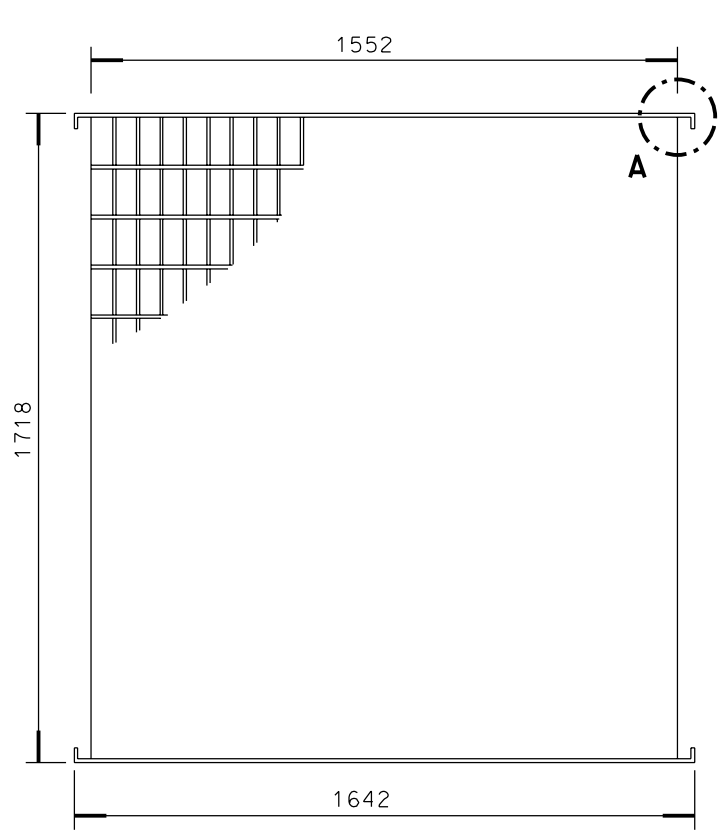
- tipo 1, piantana per porta (lato serratura).
- tipo 2, piantana per porta (lato cerniera).
- tipo 3, piantana di linea con foro (*) per collegamento rete di terra

Messa in opera: vedasi norma GASD, B 9.01.02.01

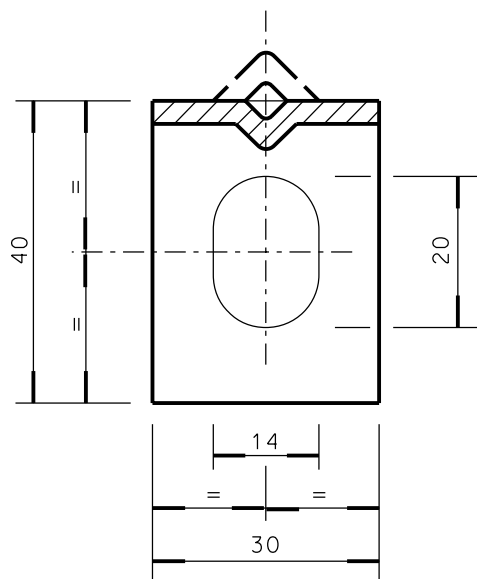
(1) I fori per il fissaggio della cerniera, vanno eseguiti in cantiere.

I bulloni di fissaggio delle staffe sono gli stessi previsti per il fissaggio dei pannelli.

 	P.I.D.A. DN 100 CON STACCO DA P.I.L. DN 100 ASSIMILABILE A P.I.D.S. - PANNELLO IN GRIGLIATO (mm 1642x1718) -	Disegno	DS-355-I-06
		Commessa	VR/16151/006
			FG. 7 DI 8

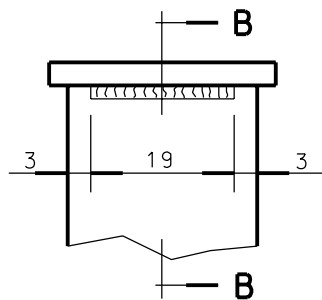


Sez. A-A

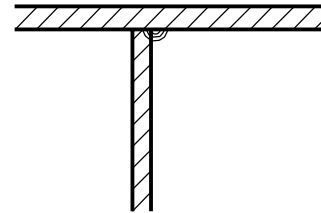


Part. B

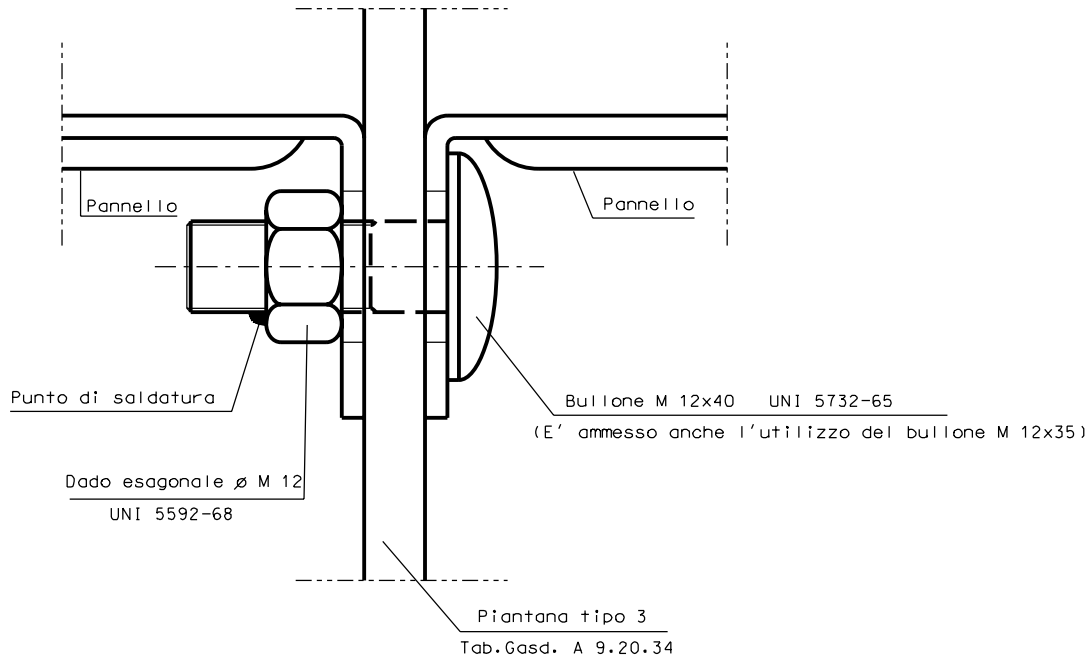
(Saldatura di attacco del grigliato ai piatti di testa)



Sez. B-B



Particolare fissaggio pannelli - piantana

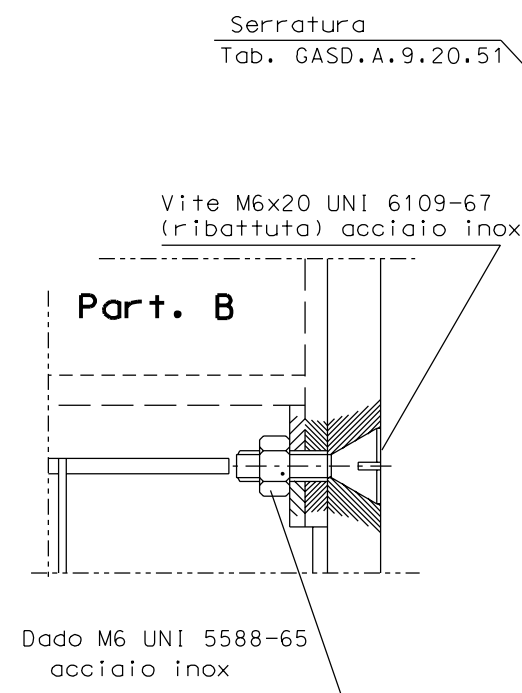
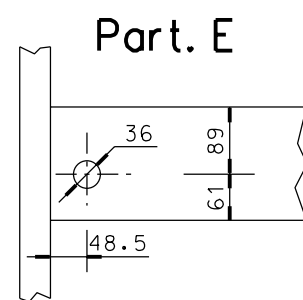
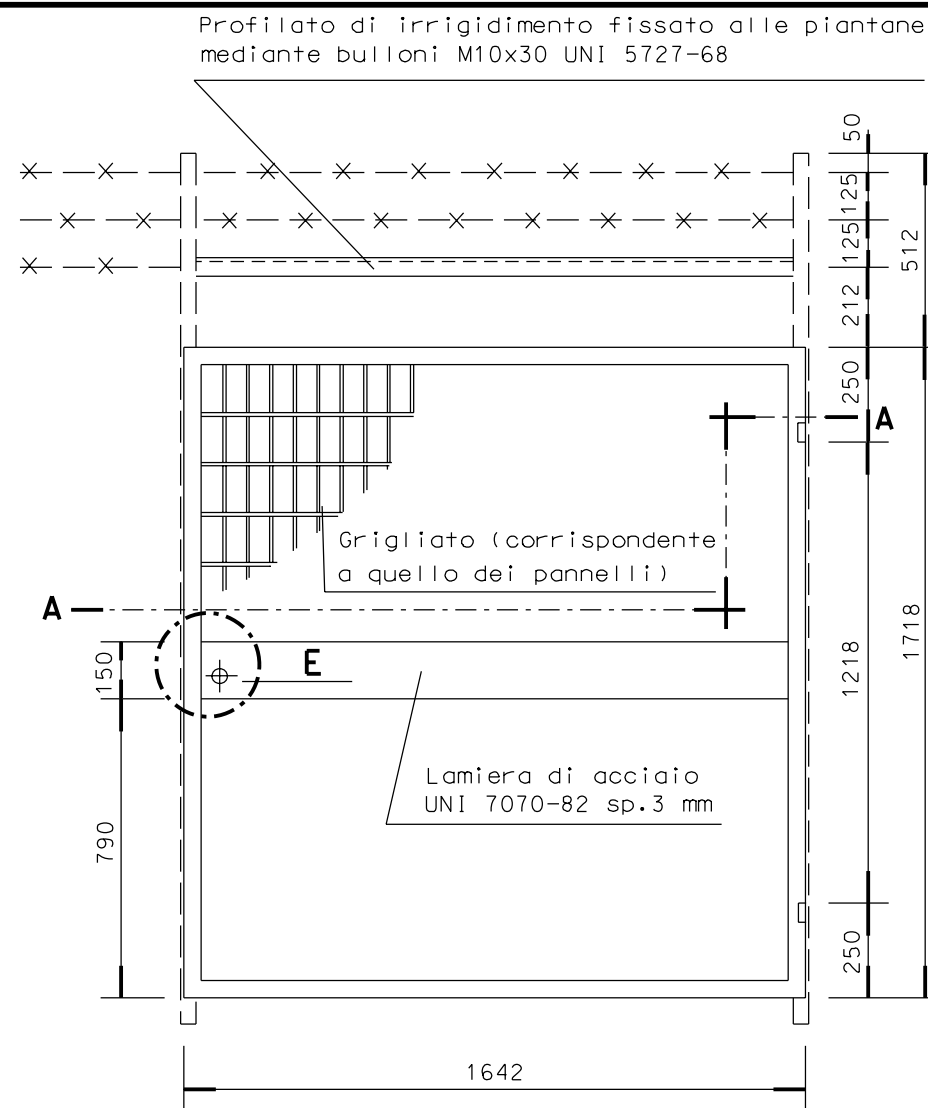


NOTE

- Materiali: indicati sul disegno
- Protezione anticorrosiva: ● grigliato, piatti e bulloni, zincatura per immersione UNI 5744
- Peso approssimativo: 25 Kg.
- Messa in opera: vedasi Norma GASD B 9.01.02.01
- Prima della zincatura, su ogni pannello, nella parte interna dei piatti di testa, dovra' essere stampigliato il marchio SNAM.
- Sui piatti di testa e' ammessa la nervatura verso l'esterno come indicato in tratteggio sul disegno (Part. A)
- A fronte del tipo di pannello normalizzato (tab.GASD. A 9.20.11) il Servizio Tecnico Linea potra' omologare pannelli simili purché aventi stesse dimensioni d'ingombro (1642x1718 mm), maglie con dimensioni 60-70x100-135 mm e caratteristiche di robustezza non inferiori. Comunque per ogni singola recinzione e' ammesso l'utilizzo di grigliati fra loro disuguali.

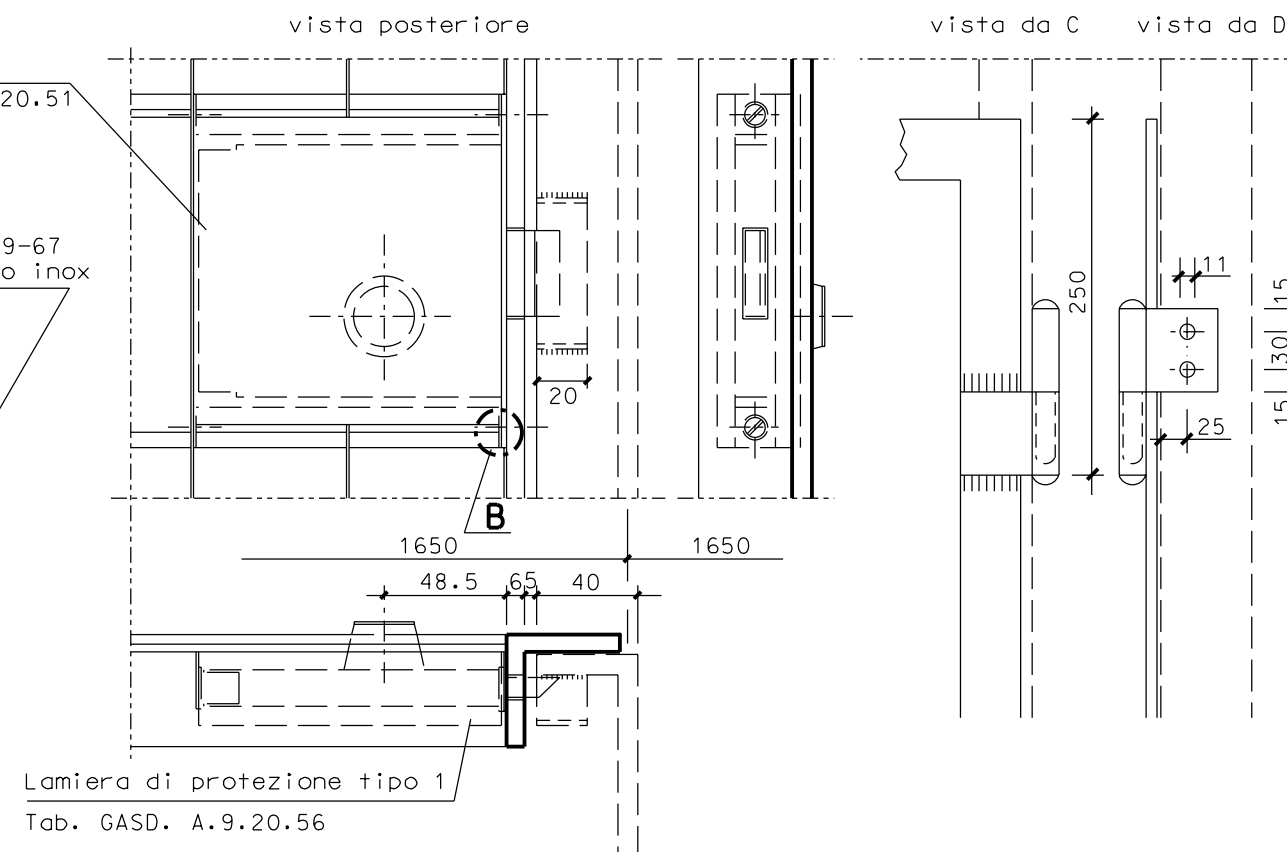
Dimensioni in mm

	P.I.D.A. DN 100 CON STACCO DA P.I.L. DN 100 ASSIMILABILE A P.I.D.S.	Disegno	DS-355-I-06
		Commessa	VR/16151/006
	- PORTA IN GRIGLIATO (luce m. 1.65) -	FG. 8 DI 8	

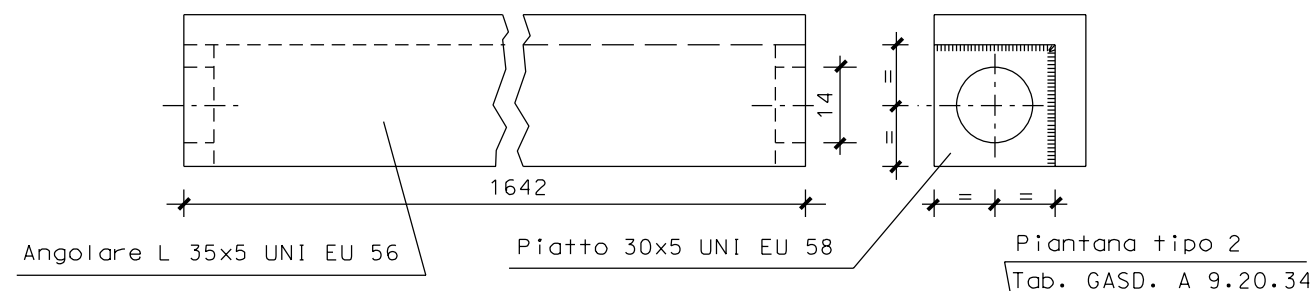


Part. montaggio serratura

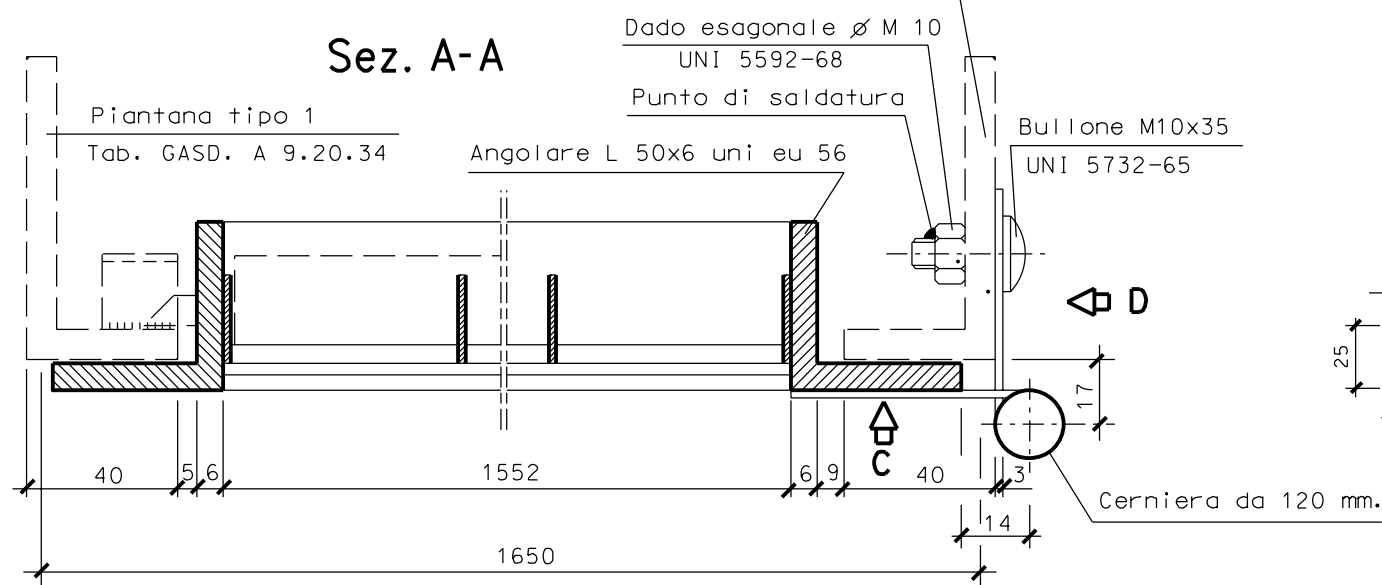
Part. cerniere superiori



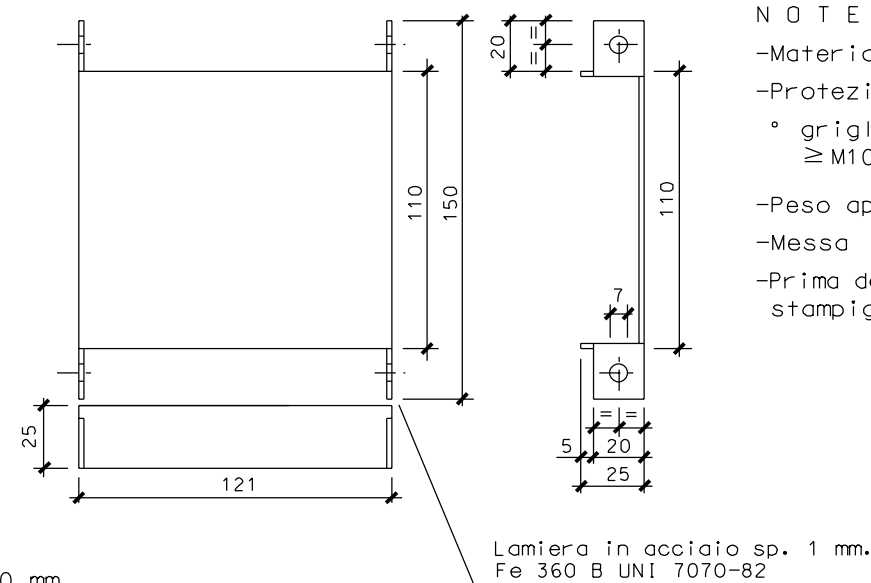
Profilato di irrigidimento



Sez. A-A



Part. lamiera tipo 1 per protez. serrature



N O T E

- Materiali: indicati sul disegno
- Protezione anticorrosiva,
 - ° grigliato, profilati, piatti, lamiera, bulloni \geq M10: zincatura per immersione UNI 5744
- Peso approssimativo: 50 Kg.
- Messa in opera: vedasi Norma GASD B 9.01.02.01
- Prima della zincatura, su ogni porta, dovra' essere stampigliato, in due punti, il marchio SNAM.